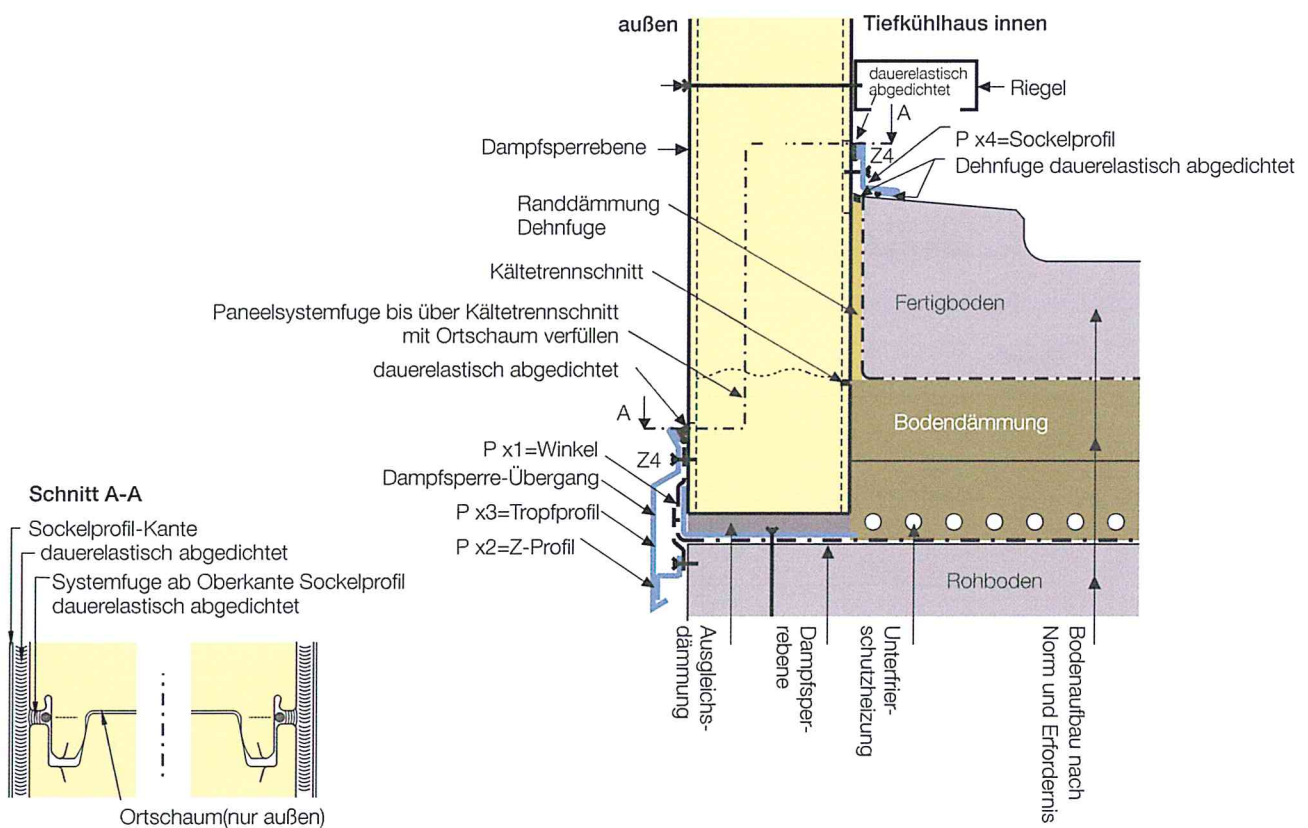


ems-isolier® Kühlhauspanel

Konstruktionsdetails

// Detail Nr. 1 – Fußpunkt Fassade – Tiefkühlhaus



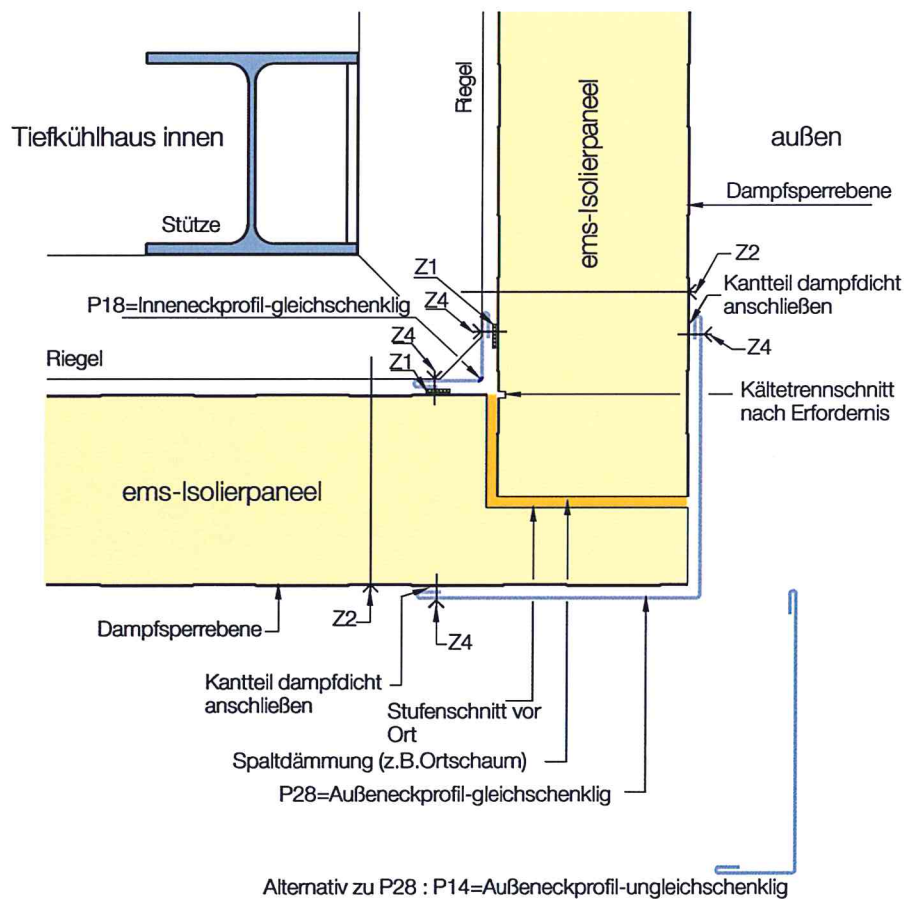
Legende

Pos.	Bezeichnung	Art.-Nr.	Pos.	Bezeichnung	Art.-Nr.
P x1	Winkel	nach Erfordernis	Z 2	Befestiger z.B.: JA3-6,5xL-E/JZ3-6,3xL-E	
P x2	Z-Profil	nach Erfordernis	Z 4	Verbinder z.B.: JA3-6,5x19-E16/Niete	
P x3	Tropfprofil	nach Erfordernis			
P x4	Sockelprofil	nach Erfordernis			

ems-isolier® Kühlhauspanel

Konstruktionsdetails

// Detail Nr. 2 – Ecke – Tiefkühlhaus



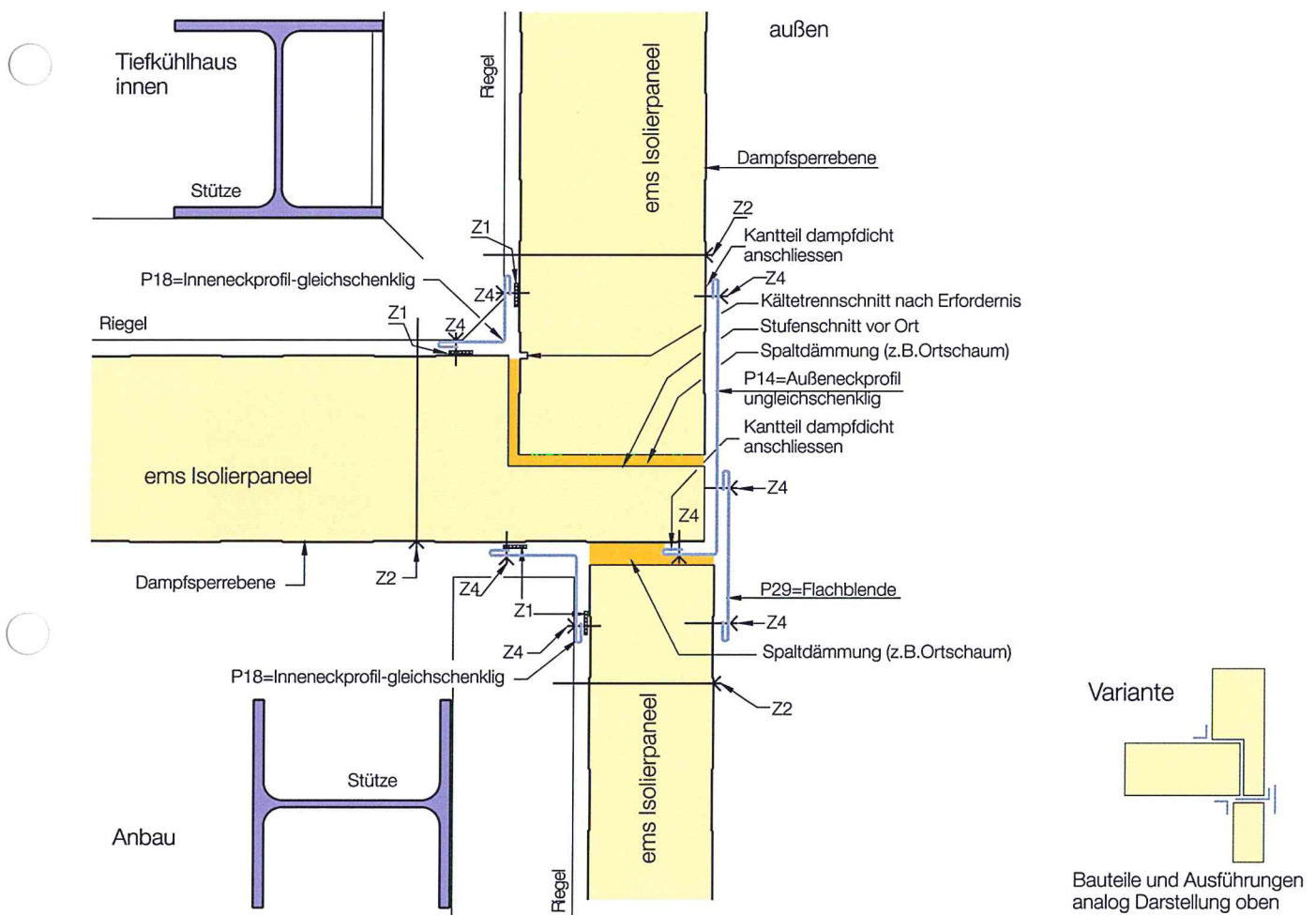
Legende

Pos.	Bezeichnung	Art.-Nr.	Pos.	Bezeichnung	Art.-Nr.
P 14	Außeneckprofil ungleichschenklig	71031 ff.	Z 1	Komprimband einseitig selbstklebend z.B.: 15x10/2	
P 18	Inneneckprofil gleichschenklig	71140 ff.	Z 2	Befestiger z.B.: JA3-6,5xL-E/JZ3-6,3xL-E	
P 28	Außeneckprofil gleichschenklig	71041 ff.	Z 4	Verbinder z.B.: JA3-6,5x19-E16/Niete	

ems-isolier® Kühlhauspanel

Konstruktionsdetails

// Detail Nr. 3 – Ecke mit T-Anschluss – Tiefkühlhaus



Legende

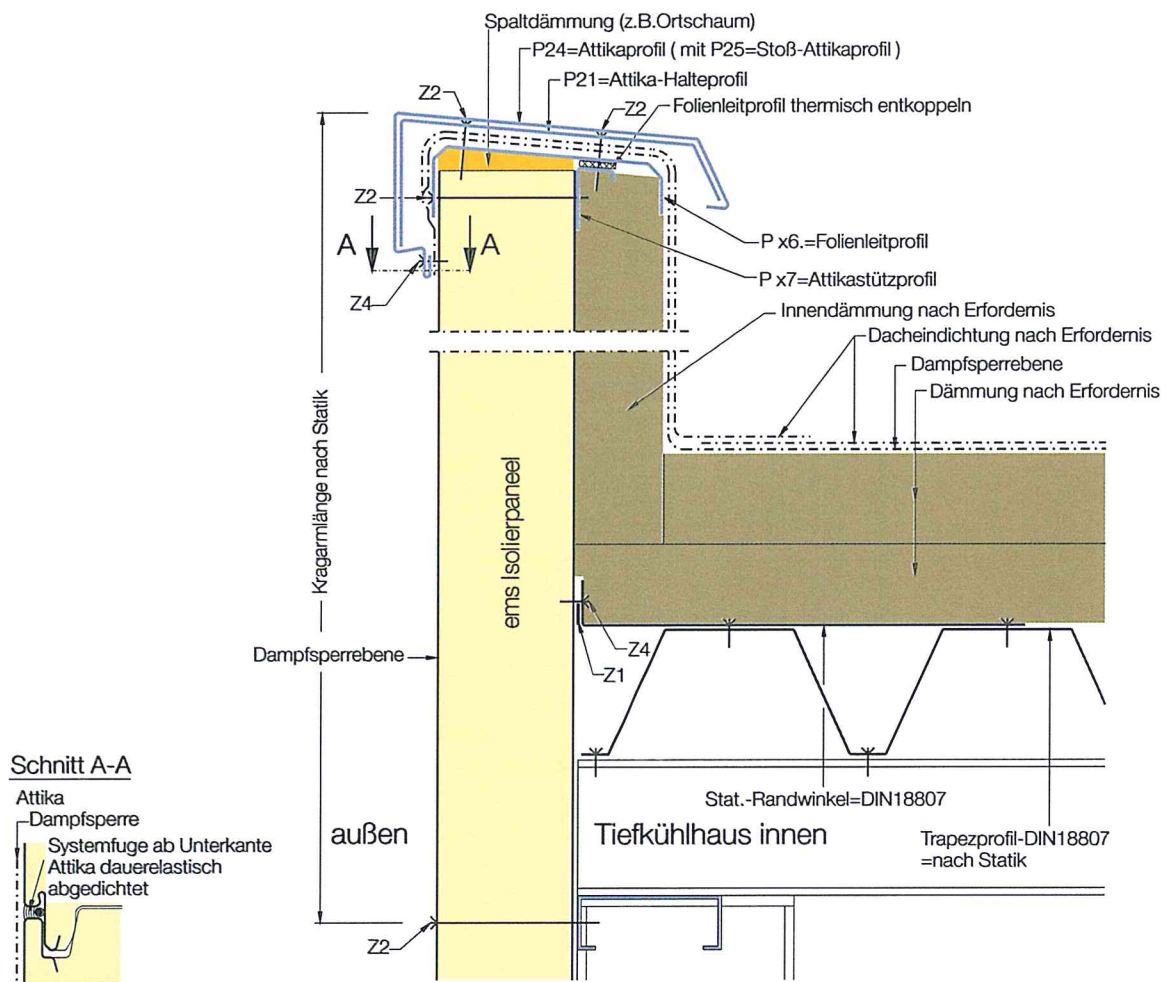
Pos.	Bezeichnung	Art.-Nr.	Pos.	Bezeichnung	Art.-Nr.
P 14	Außeneckprofil ungleichschenklig	71031 ff.	Z 1	Kompriband einseitig selbstklebend z.B.: 15x10/2	
P 18	Inneneckprofil gleichschenklig	71140 ff.	Z 2	Befestiger z.B.: JA3-6,5xL-E/JZ3-6,3xL-E	
P 29	Flachblende	71050 ff.	Z 4	Verbinder z.B.: JA3-6,5x19-E16/Niete	

Art, Anordnung, Anzahl der Befestiger, Verbinder, Bänder etc.: Nach Statik und technischen Regelwerken vorsehen. Zusagen in Bezug auf das Vorhanden sein bestimmter Eigenschaften oder einem bestimmten Verwendungszweck bedürfen stets besonderer schriftlicher Vereinbarung. Technische Änderungen vorbehalten. 03/2014

ems-isolier® Kühlhauspanel

Konstruktionsdetails

// Detail Nr. 4 - Attika - Tiefkühlhaus



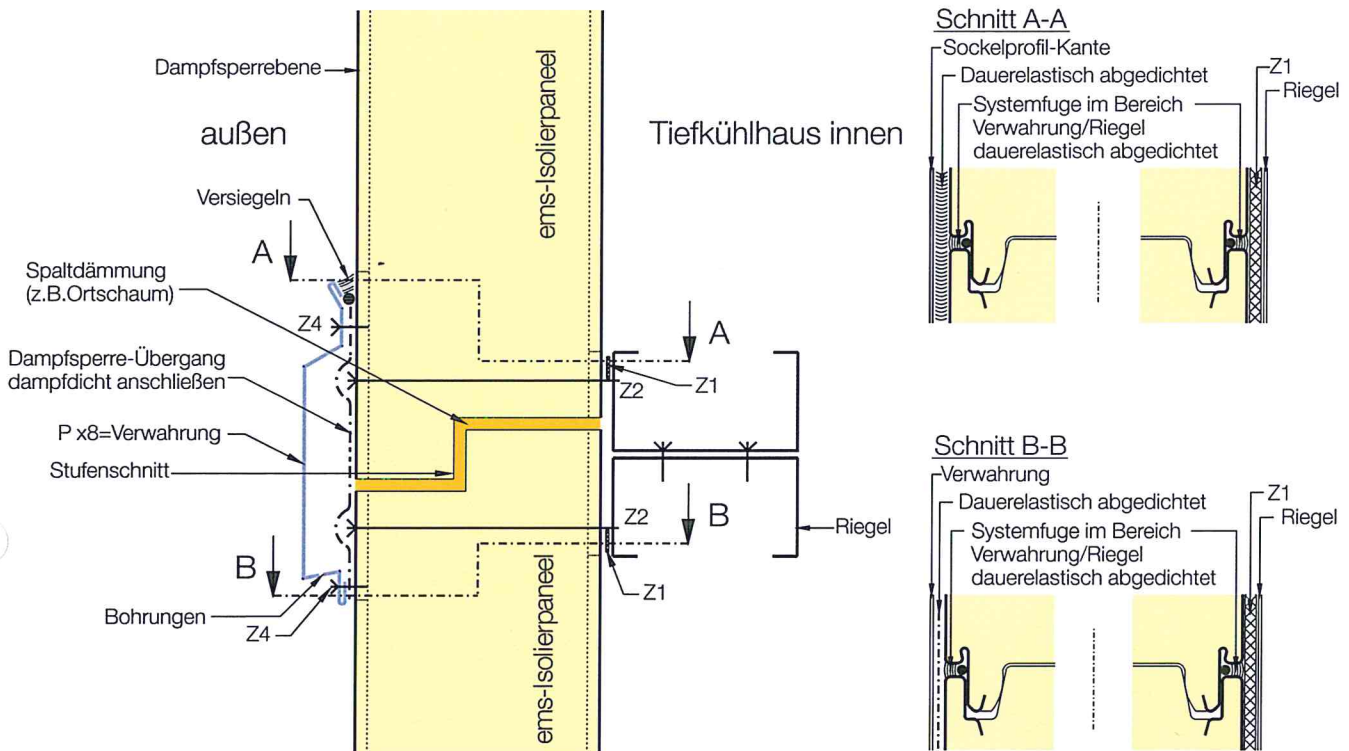
Legende

Pos.	Bezeichnung	Art.-Nr.	Pos.	Bezeichnung	Art.-Nr.
P x6	Foliensleitprofil	nach Erfordernis	P 25	Stoß-Attikaprofil	71161 ff.
P x7	Attikastützprofil	nach Erfordernis	Z 1	Kompriband einseitig selbstklebend, z.B.: 15x10/2	
P 21	Attika-Halteprofil	71191 ff.	Z 2	Befestiger z.B.: JA3-6,5xL-E/JZ3-6,3xL-E	
P 24	Attikaprofil	71186 ff.	Z 4	Verbinder z.B.: JA3-6,5x19-E16/Niete	

ems-isolier® Kühlhauspanel

Konstruktionsdetails

// Detail Nr. 5 - Querstoß - Tiefkühlhaus



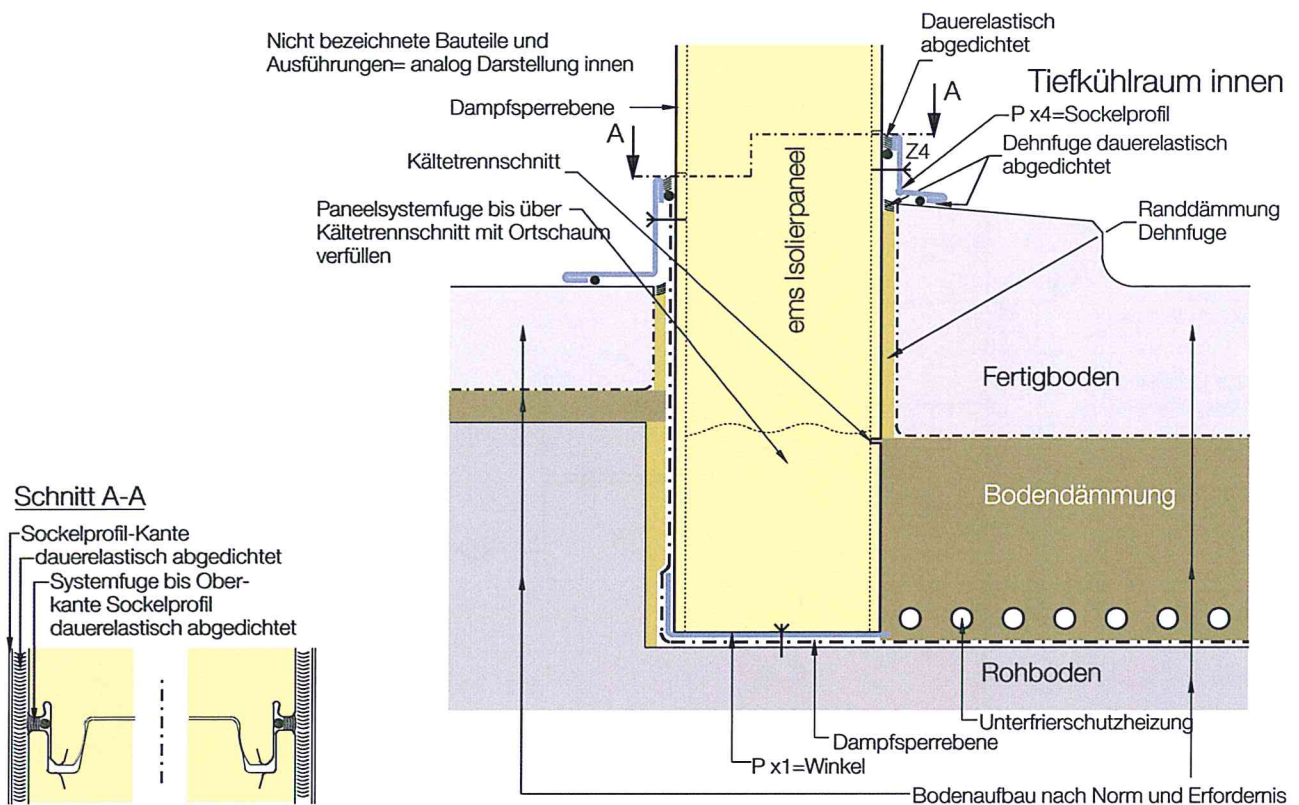
Legende

Pos.	Bezeichnung	Art.-Nr.	Pos.	Bezeichnung	Art.-Nr.
P x8	Verwahrung	nach Erfordernis	Z 2	Befestiger z.B.: JA3-6,5xL-E/JZ3-6,3xL-E	
Z 1	Komprimband einseitig selbstklebend, z.B.: 15x10/2		Z 4	Verbinder z.B.: JA3-6,5x19-E16/Niete	

ems-isolier® Kühlhauspanel

Konstruktionsdetails

// Detail Nr. 6 - Fußpunkt mit Bodendämmung - Tiefkühlhaus

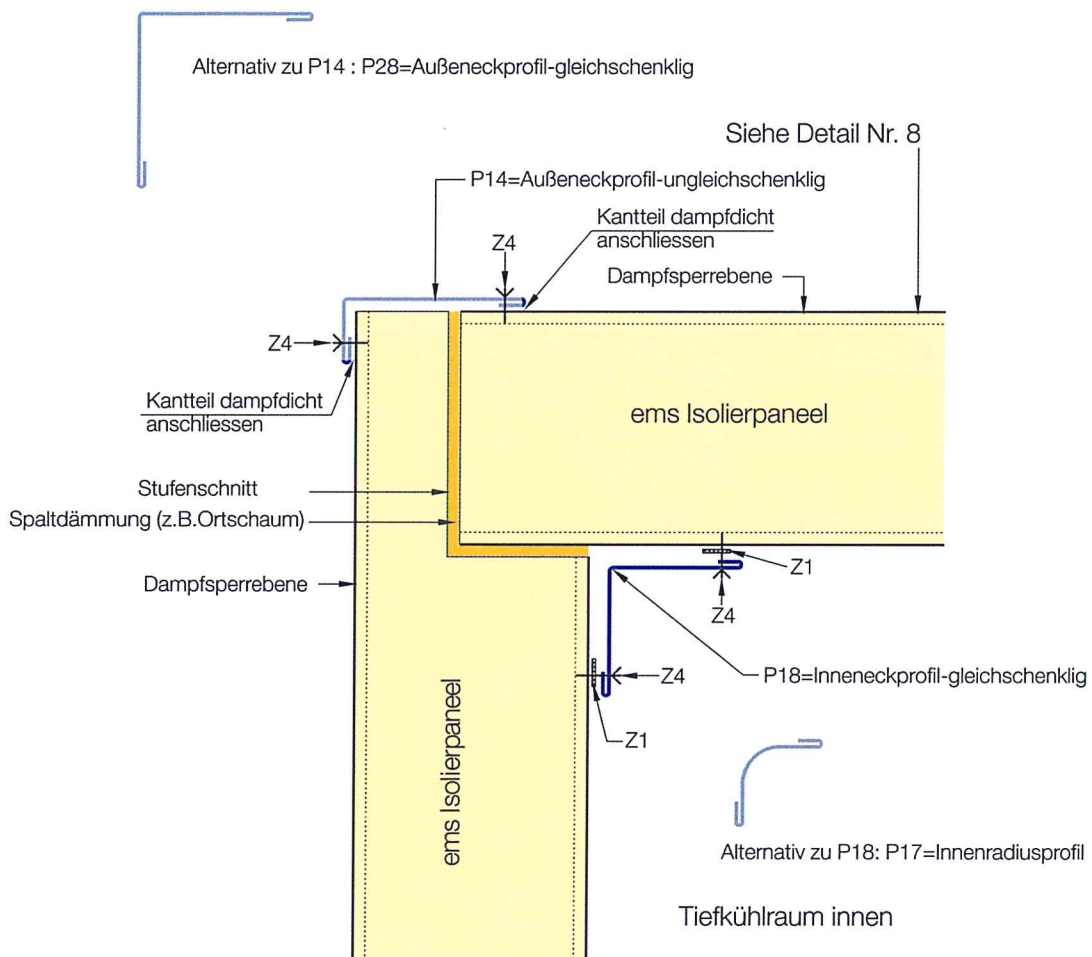


Legende					
Pos.	Bezeichnung	Art.-Nr.	Pos.	Bezeichnung	Art.-Nr.
P x1	Winkel	nach Erfordernis	Z 4	Verbinder z.B.: JA3-6,5x19-E16/Niete	
P x4	Sockelprofil	nach Erfordernis			

ems-isolier® Kühlhauspanel

Konstruktionsdetails

// Detail Nr. 7 - Wand-Deckenanschluss - Tiefkühlhaus



Legende

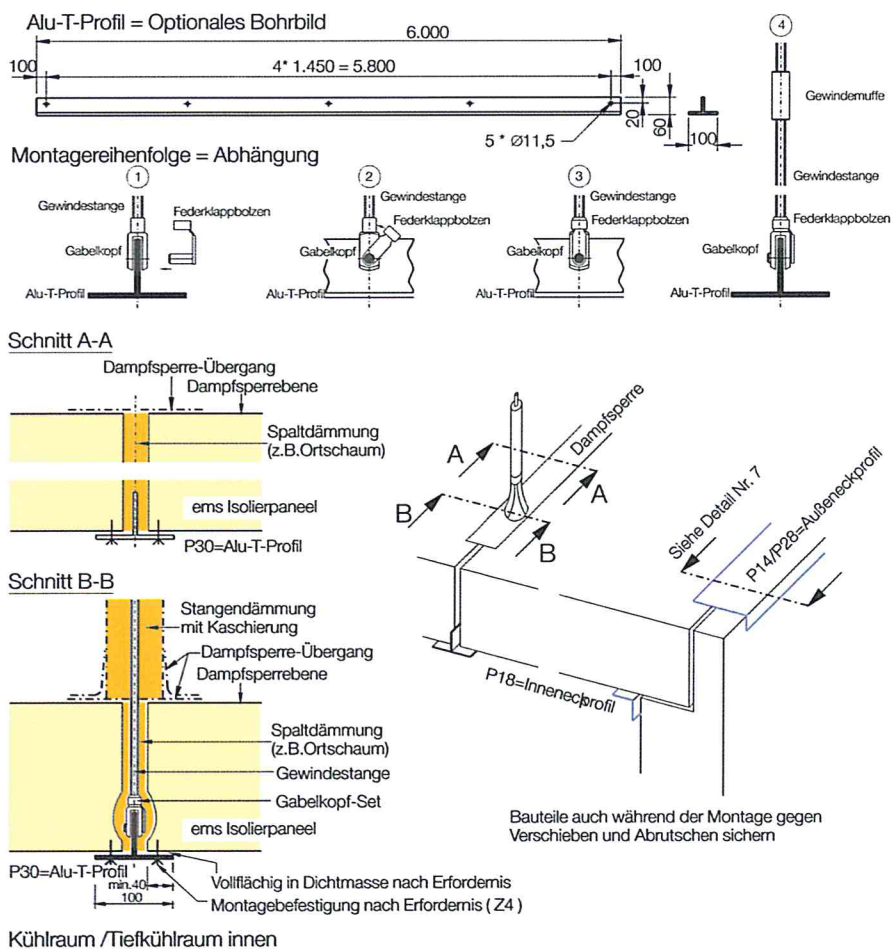
Pos.	Bezeichnung	Art.-Nr.	Pos.	Bezeichnung	Art.-Nr.
P 14	Außeneckprofil ungleichschenlig	71031 ff.	P 28	Außeneckprofil gleichschenlig	71041 ff.
P 17	Innenradiusprofil	71136	Z 1	Kompriband einseitig selbstklebend, z.B.: 15x10/2	
P 18	Inneneckprofil gleichschenlig	71140 ff.	Z 4	Verbinder z.B.: JA3-6,5x19-E16/Niete	

Art, Anordnung, Anzahl der Befestiger, Verbinder, Bänder etc.: Nach Statik und technischen Regelwerken vorsehen. Zusagen in Bezug auf das Vorhanden sein bestimmter Eigenschaften oder einem bestimmten Verwendungszweck bedürfen stets besonderer schriftlicher Vereinbarung. Technische Änderungen vorbehalten. 03/2014

ems-isolier® Kühlhauspanel

Konstruktionsdetails

// Detail Nr. 8 - abgehängte Decke - Kühlraum / Tiefkühlhaus



Legende

Pos.	Bezeichnung	Art.-Nr.	Pos.	Bezeichnung	Art.-Nr.
P 30	Alu-T-Profil elox.	25660	P 33	Gabelkopf RS/LS	20797/20800
P 31	Gewindestange M 10 DIN 975 RS/LS	13262/13263	P 34	Federkappbolzen	20798
P 32	Gewindemuffe M 10 RS/LS	13264/13265	Z 4	Verbinder z.B.: JA3-6,5x19-E16/Niete	

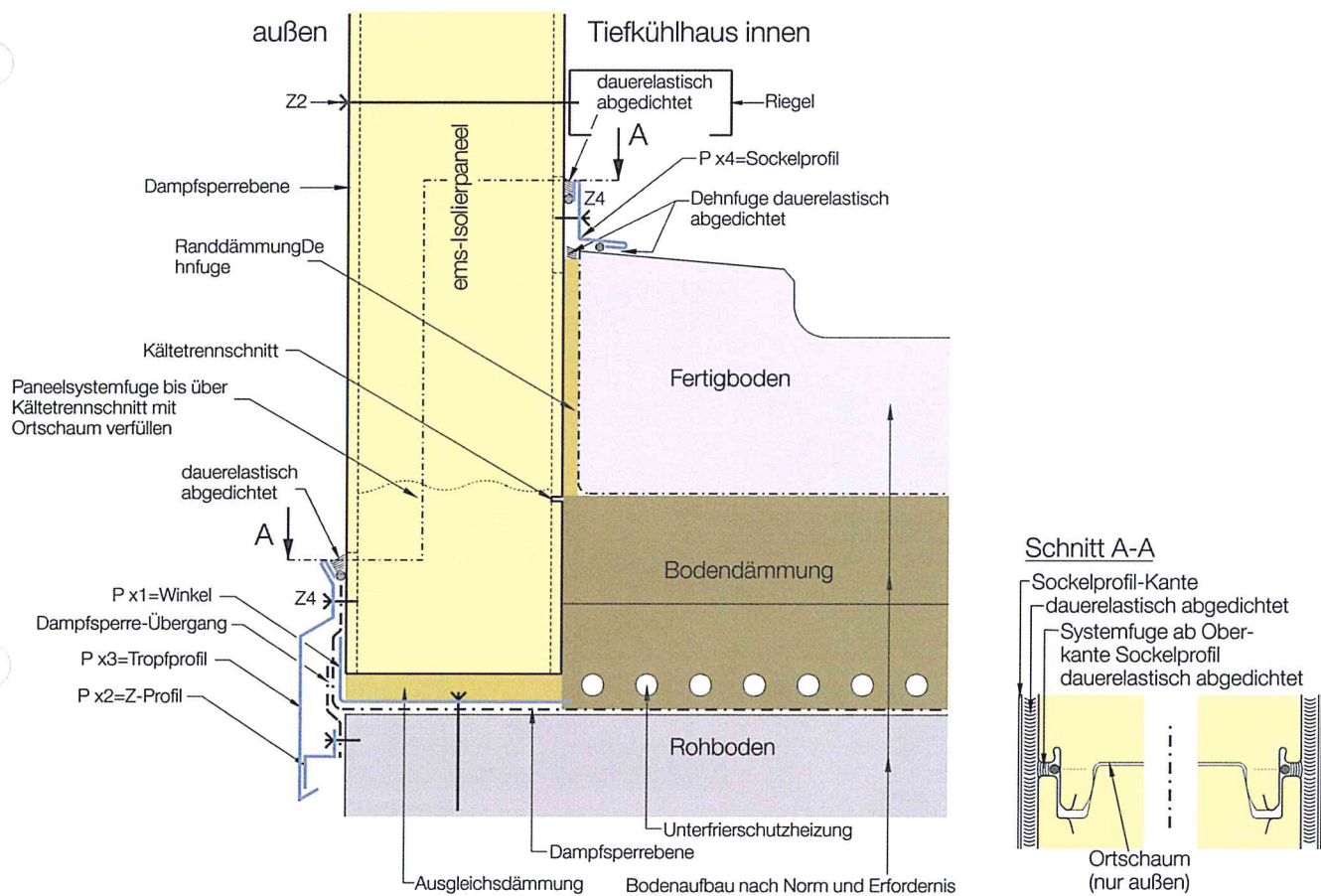
RS= Rechtsgewinde / LS= Linksgewinde

Art, Anordnung, Anzahl der Befestiger, Verbinder, Bänder etc.: Nach Statik und technischen Regelwerken vorsehen. Zusagen in Bezug auf das Vorhanden sein bestimmter Eigenschaften oder einem bestimmten Verwendungszweck bedürfen stets besonderer schriftlicher Vereinbarung. Technische Änderungen vorbehalten. 03/2014

ems-isolier[®] Kühlhauspanel

Konstruktionsdetails

// Detail Nr. 9 - Fußpunkt mit Bodendämmung - Kühlraum



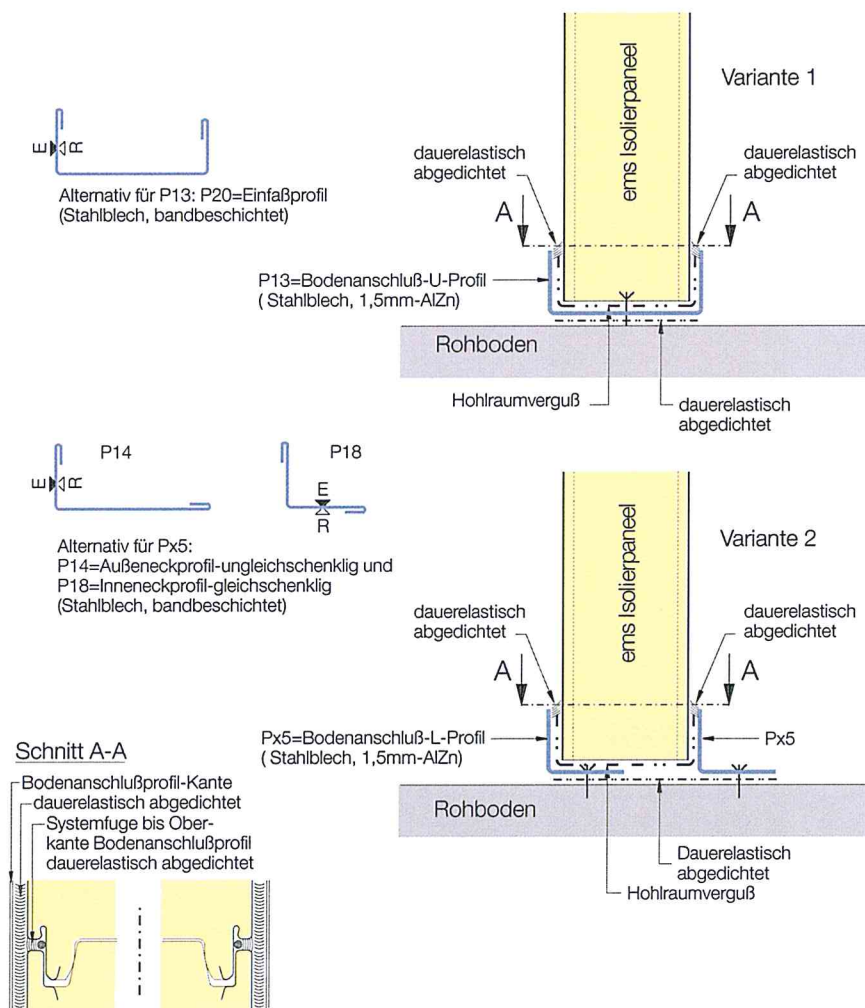
Legende

Pos.	Bezeichnung	Art.-Nr.	Pos.	Bezeichnung	Art.-Nr.
P x1	Winkel	nach Erfordernis	Z 2	Befestiger z.B.: JA3-6,5xL-E/JZ3-6,3xL-E	
P x2	Z-Profil	nach Erfordernis	Z 4	Verbinder z.B.: JA3-6,5x19-E16/Niete	
P x3	Tropfprofil	nach Erfordernis			
P x4	Sockelprofil	nach Erfordernis			

ems-isolier® Kühlhauspanel

Konstruktionsdetails

// Detail Nr. 10 - Fußpunkt ohne Bodendämmung - Kühlraum



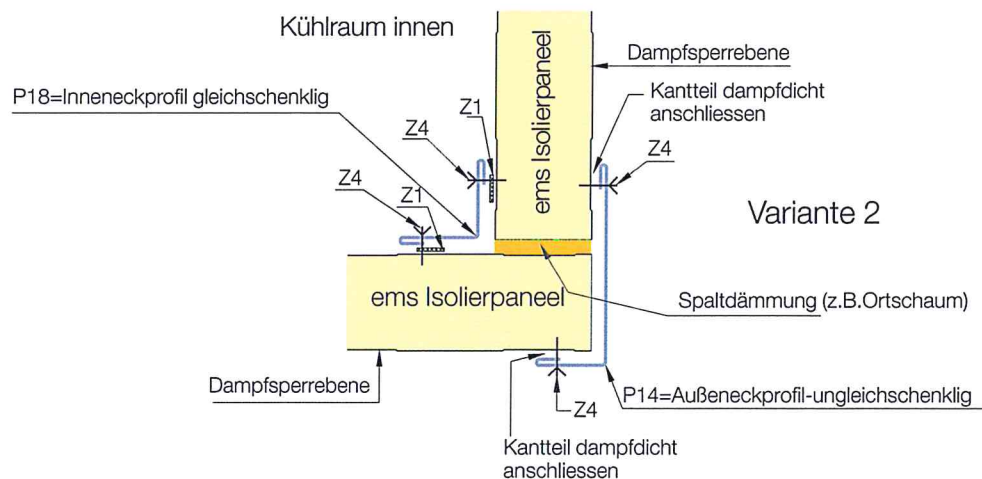
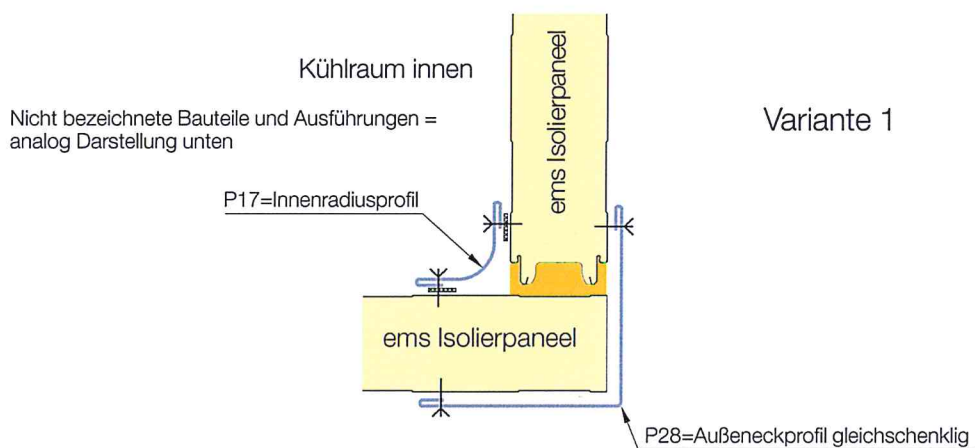
Legende

Pos.	Bezeichnung	Art.-Nr.	Pos.	Bezeichnung	Art.-Nr.
P 13	Bodenanschluß-U-Profil	71011 ff.	P 20	Einfußprofil	71151 ff.
P 14	Außeneckprofil ungleichschenklig	71031 ff.	P x5	Bodenanschluß-L-Profil	nach Erfordernis
P 18	Inneneckprofil gleichschenklig	71140 ff.			

ems-isolier® Kühlhauspanel

Konstruktionsdetails

//Detail Nr. 11- Ecke - Kühlraum



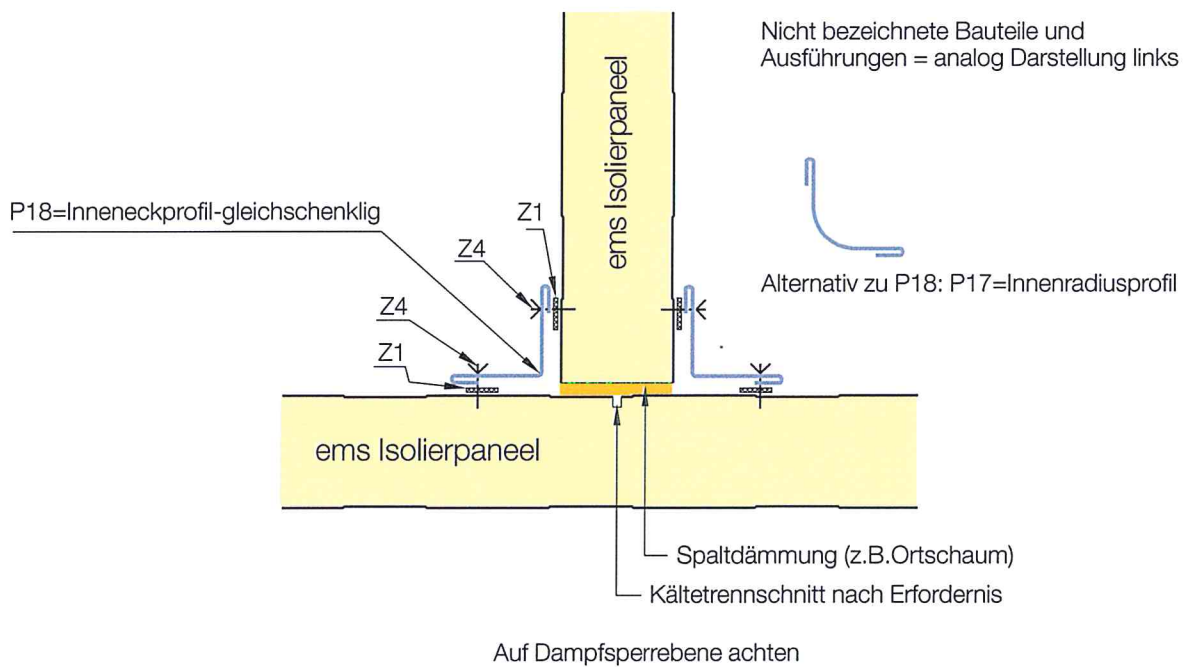
Legende

Pos.	Bezeichnung	Art.-Nr.	Pos.	Bezeichnung	Art.-Nr.
P 14	Außeneckprofil ungleichschenkl	71031 ff.	P 28	Außeneckprofil gleichschenkl	71041 ff.
P 17	Innenradiusprofil	71136	Z 1	Kompriband einseitig selbstklebend, z.B.: 15x10/2	
P 18	Inneneckprofil gleichschenkl	71140 ff.	Z 4	Verbinder z.B.: JA3-6,5x19-E16/Niete	

ems-isolier® Kühlhauspanel

Konstruktionsdetails

// Detail Nr. 12 - T-Anschluss - Kühlraum



Legende

Pos.	Bezeichnung	Art.-Nr.	Pos.	Bezeichnung	Art.-Nr.
P 17	Innenradiusprofil	71136	Z 1	Komprimband einseitig selbstklebend, z.B.: 15x10/2	
P 18	Inneneckprofil gleichschenkelig	71140 ff.	Z 4	Verbinder z.B.: JA3-6,5x19-E16/Niete	

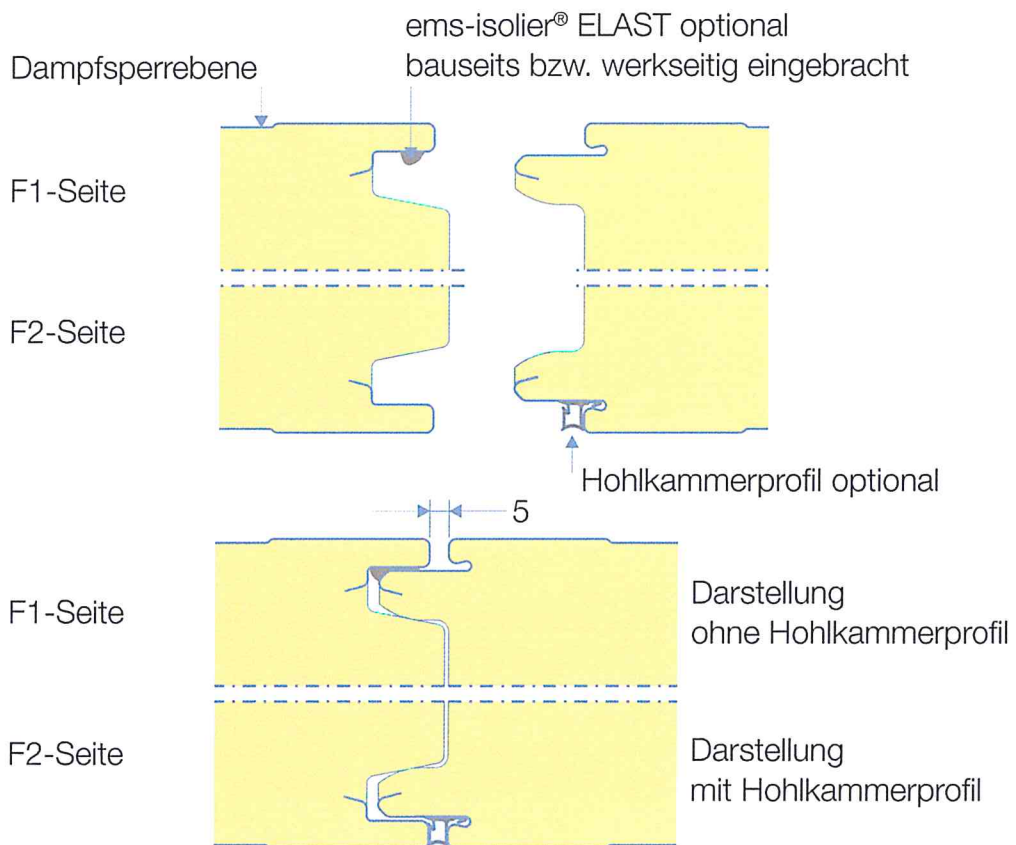
ems-isolier® Kühlhauspanel

Konstruktionsdetails

// Detail Nr. 13 - Labyrinthdichtung - Kühlraumfuge

Basisversion: ems-Isolierpaneel mit Labyrinthdichtung (Kühlraumfuge).

Optionen: ems-Hohlkammerprofil; werkseitig auf F1- und F2-Seite möglich ems-ELAST; werkseitig auf F1- oder F2-Seite möglich. Die Optionen sind jeweils gegen Aufpreis zur Basisversion lieferbar. Bitte bei Bestellung angeben. Weitere Informationen hierzu entnehmen Sie bitte der jeweils gültigen Preisliste.



Legende

Pos.	Bezeichnung	Art.-Nr.
	Hohlkammerprofil	verschiedene Farben lieferbar
	ems-ELAST - werkseitig	57616
	ems-ELAST - Kartusche	59788

