



Betriebsraum-Schiebetür EBS 40

- **Edelstahl-Helm-Laufwerk**
(VA-Helm-Schiene, VA-Laufräder, Aufhängung Edelstahl)

✓ deshalb so robust

- **Einlaufschuh an der Schließseite**
(das Türblatt fährt an der Schließseite in ein U-Profil)

✓ deshalb so ansehnlich und sicher!

- **Laufwerk-Abdeckung**
abnehmbare Abdeckung des gesamten Laufwerkes mit eventueller Automatik

✓ deshalb so sauber und hygienisch!

- **Edelstahl-Handhabe auf Laufseite, Griffschale auf Gegenseite**
(die Tür öffnet in der gesamten Zargenbreite)

✓ deshalb so platzsparend!

- **Fingerschutz-Gummi an der Schließseite**

✓ deshalb so gefahrlos!



Betriebsraum-Schiebetür EBS 40

Rahmen

- 1,5 mm Edelstahl
240er Korn Wst.Nr. 1.4301
- verschweißt
- Führungsnocken justierbar

Türblatt

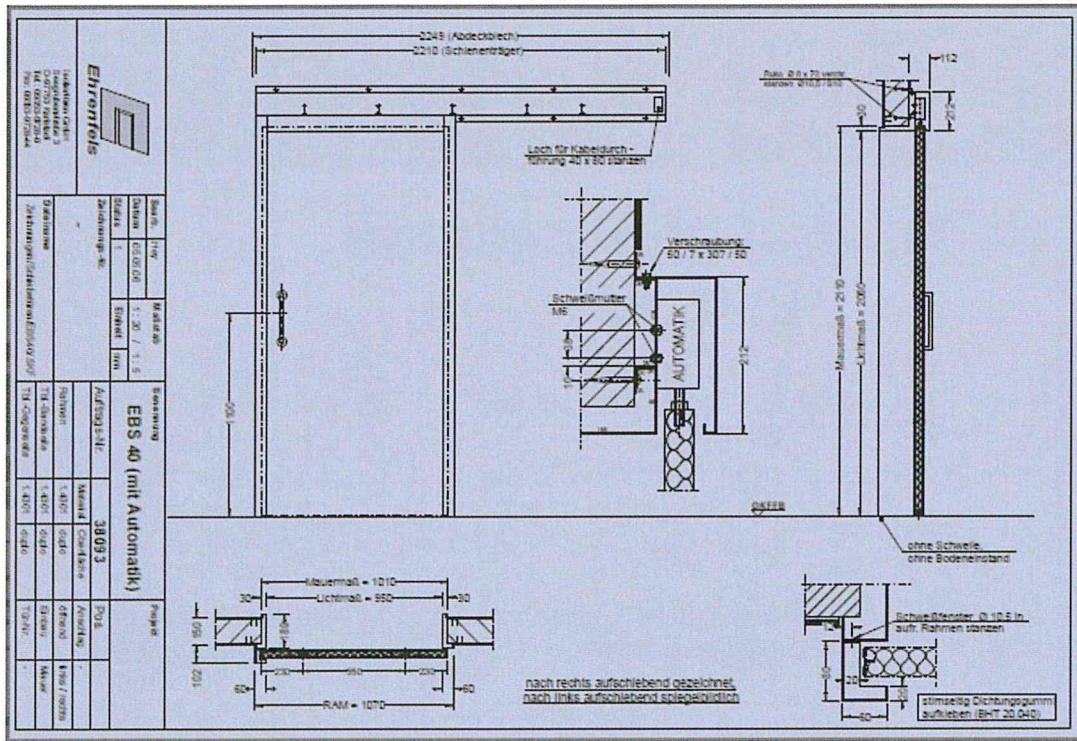
- 0,8 oder 1,2 mm Edelstahl
240er Korn Wst.Nr. 1.4301
- 40 mm PU-geschäumt

Beschläge

- Edelstahl-Helmschiene
- Türaufhängung komplett
in Edelstahl
- Laufrollen in Edelstahl
- Edelstahl-Handhabe auf
Laufseite,
Griffschale auf Gegenseite

Varianten

- PZ-Schließung
- Elektro-Automatik
- Sichtfenster in Türblattstärke
mit Edelstahl-Glasleisten



Rufen Sie jetzt an, mailen oder faxen Sie! Wir beraten Sie gerne!
Tel. +49 (0) 9353 / 9728-0 Fax +49 (0) 9353 / 9728-44

- **Edelstahltüren**
- **Betriebsraumtüren**
- **Klima-Prüfraumtüren**
- **Pendeltüren**

Ehrenfels Isoliertüren GmbH
 Seegrubenstraße 3 / OT Karlburg
 D-97753 Karlstadt/Main

e-Mail: info@ehrenfels.de
 homepage: www.ehrenfels.de



Ehrenfels

■ Kühl- und Tiefkühlraumtüren
■ Pendeltüren
■ Betriebsraumtüren
■ hochdämmende Haustüren

■ Edelstahl-Türen
■ Klima-Prüfraumtüren
■ PU-Isolierelemente
■ WC-Türen Edelstahl

Ehrenfels

Ehrenfels Isoliertüren GmbH • Seegrabenstraße 3 • 97753 Karlstadt/Main • GERMANY

Isoliertüren
der Spitzenklasse

EBS 40

1-flg. Betriebsraum-Schiebetür -nicht hermetisch abdichtend-

- Rahmen:** 1,5 mm Edelstahl-Winkelrahmen, Ecken-verschweißt, bodengleiches Schwellenprofil mit aufgesteckten höhenverstellbaren Führungsnocken.
- Türblatt:** 40 mm Polyurethan geschäumt mit einem Druck von 50 kg/m³, Gesamttürstärke 80 mm, umlaufende in Kunststoff-Profil gesteckte 2 mm Bodenführung
- Oberfläche:** Edelstahl-kreismattiert, Edelstahl-längsschliff, Edelstahl-Kornschliff oder kunststoffbeschichtetes Blech weiß RAL 9002
- Beschlag:** HELM-Laufschiene in Edelstahl, doppel Paarige Laufrollen, abgedeckt durch Edelstahl-Blende, Edelstahl Handhabe auf Laufseite, Gegenseite mit Muschelgriff, ohne PZ-Vorrichtung
- Bestellangaben:** effektiver Durchgang (= Lichtmaß) Breite x Höhe:
_____ x _____ mm,
Anschlag DIN links/rechts, Sonderzubehör, Stück.
- Sonderzubehör:** -PZ-Schließung
-Einschubrahmen für Einbau in ... mm PU-Elemente
-2-flg. Ausführung

Kurztext für Ausschreibung:

1-flg. Betriebsraum-Schiebetür, Fabrikat Ehrenfels Typ EBS 50 o. gleichwertig, Laufschiene in Edelstahl, außen Handhabe, Innenseite Muschelgriff, 2 mm-Rammschild an den Schmalseiten, PZ-Schließung

Oberfläche Edelstahl Werkst. 1.4301
Einbau in ...mm PU-Paneele
effektiver Durchgang Breite x Höhe:
_____ x _____ mm
1 Stück

- Kühl- und Tiefkühlraumtüren
- Pendeltüren
- Betriebsraumtüren
- hochdämmende Haustüren

- Edelstahl-Türen
- Klima-Prüfraumtüren
- PU-Isolierelemente
- WC-Türen Edelstahl

Ehrenfels

Ehrenfels Isoliertüren GmbH • Seegrabenstraße 3 • 97753 Karlstadt/Main • GERMANY

Isoliertüren
der Spitzenklasse

EBS 50

1-flg. Betriebsraum-Schiebetür -nicht hermetisch abdichtend-

- Rahmen:** 1,5 mm Edelstahl-Winkelrahmen, Ecken-verschweißt, bodengleiches Schwellenprofil mit aufgesteckten höhenverstellbaren Führungsnocken
- Türblatt:** 60 mm Polyurethan geschäumt mit einem Druck von 50 kg/m³, Rammschild an den Schmalseiten aus 2 mm, Gesamttürstärke 80 mm, umlaufende in Kunststoff-Profil gesteckte Gummidichtung (EPDM Qualität) 2 mm Bodenführung
- Oberfläche:** Edelstahl-kreismattiert, Edelstahl-längsschliff, Edelstahl-Kornschliff oder kunststoffbeschichtetes Blech weiß RAL 9002
- Beschlag:** HELM-Laufschiene in Edelstahl, doppel Paarige Laufrollen, abgedeckt durch Edelstahl-Blende, Edelstahl Handhabe auf Laufseite, Gegenseite mit Muschelgriff, ohne PZ-Vorrichtung
- Bestellangaben:** effektiver Durchgang (= Lichtmaß) Breite x Höhe:
_____ x _____ mm,
Anschlag DIN links/rechts, Sonderzubehör, Stück.
- Sonderzubehör:**
- PZ-Schließung
 - Einschubrahmen für Einbau in ... mm PU-Elemente
 - Rohrbahnaufsatz in ganzer Breite mit unterbrochener Laufschiene
 - 2-flg. Ausführung

**Kurztext für
Ausschreibung:**

1-flg. Betriebsraum-Schiebetür, Fabrikat Ehrenfels Typ EBS 50 o. gleichwertig, Laufschiene in Edelstahl, außen Handhabe, Innenseite Muschelgriff, 2 mm-Rammschild an den Schmalseiten, PZ-Schließung

Oberfläche Edelstahl Werkst. 1.4301
Einbau in ... mm PU-Paneele
effektiver Durchgang Breite x Höhe:
_____ x _____ mm
1 Stück

■ Kühl- und Tiefkühlraumtüren
■ Pendeltüren
■ Betriebsraumtüren
■ hochdämmende Haustüren

■ Edelstahl-Türen
■ Klima-Prüfraumtüren
■ PU-Isolierelemente
■ WC-Türen Edelstahl

Ehrenfels

Ehrenfels Isoliertüren GmbH • Seegrabenstraße 3 • 97753 Karlstadt/Main • GERMANY

Isoliertüren
der Spitzenklasse

EBS 50

1-flg. Betriebsraum-Schiebetür -nicht hermetisch abdichtend-

- Rahmen:** 1,5 mm Edelstahl-Winkelrahmen, Ecken-verschweißt, bodengleiches Schwellenprofil mit aufgesteckten höhenverstellbaren Führungsnocken
- Türblatt:** 60 mm Polyurethan geschäumt mit einem Druck von 50 kg/m³, Rammschild an den Schmalseiten aus 2 mm, Gesamttürstärke 80 mm, umlaufende in Kunststoff-Profil gesteckte Gummidichtung (EPDM Qualität) 2 mm Bodenführung
- Oberfläche:** Edelstahl-kreismattiert, Edelstahl-längsschliff, Edelstahl-Kornschliff oder kunststoffbeschichtetes Blech weiß RAL 9002
- Beschlag:** HELM-Laufschiene in Edelstahl, doppel Paarige Laufrollen, abgedeckt durch Edelstahl-Blende, Edelstahl Handhabe auf Laufseite, Gegenseite mit Muschelgriff, ohne PZ-Vorrichtung
- Bestellangaben:** effektiver Durchgang (= Lichtmaß) Breite x Höhe:
_____ x _____ mm,
Anschlag DIN links/rechts, Sonderzubehör, Stück.
- Sonderzubehör:**
-PZ-Schließung
-Einschubrahmen für Einbau in ... mm PU-Elemente
-Rohrbahnaufsatz in ganzer Breite mit unterbrochener Laufschiene
-2-flg. Ausführung

Kurztext für Ausschreibung:

1-flg. Betriebsraum-Schiebetür, Fabrikat Ehrenfels Typ EBS 50 o. gleichwertig, Laufschiene in Edelstahl, außen Handhabe, Innenseite Muschelgriff, 2 mm-Rammschild an den Schmalseiten, PZ-Schließung

Oberfläche Edelstahl Werkst. 1.4301
Einbau in ... mm PU-Paneele
effektiver Durchgang Breite x Höhe:
_____ x _____ mm
1 Stück